

RAPPORT DE STAGE INTERNAT

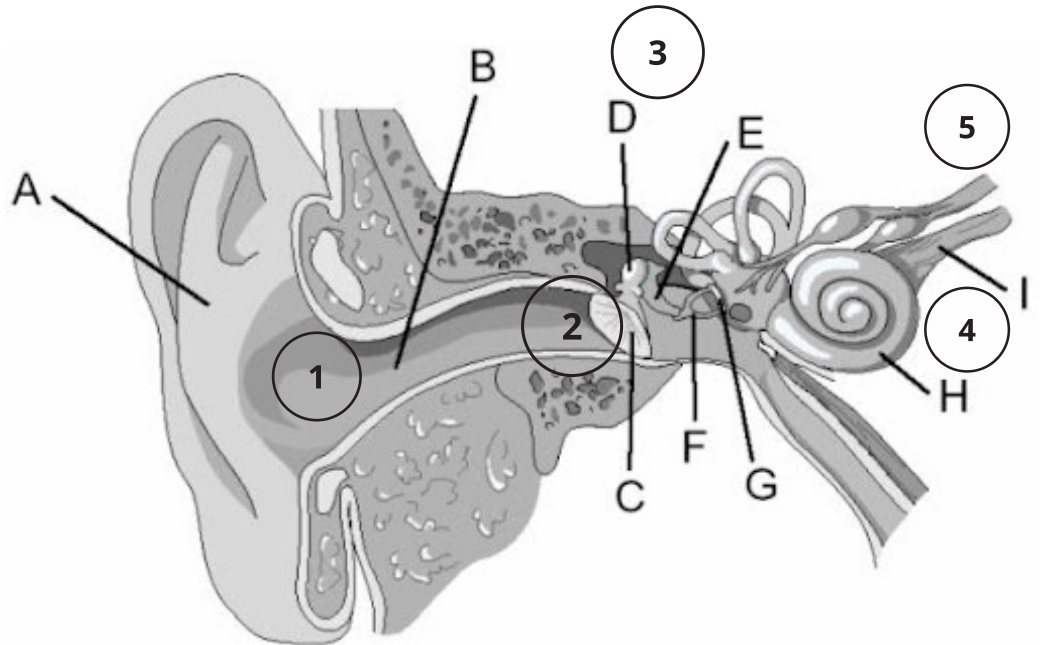
Nom/prénom:

Compléter la fiche à l'aide des dossiers des patients et des documents fournis

Connaitre l'anatomie et le fonctionnement de l'oreille

1) Compléter les annotations du schéma de l'oreille dans le cadre ci-dessous

A
B
C
D
E
F
G
H
I



2) Replacer les 5 étapes du fonctionnement de l'oreille dans l'ordre (noter les chiffres dans les cercles)

- Onde sonore transmise au tympan
- Le nerf auditif transmet le signal au cerveau
- L'oreille interne traduit la vibration en influx
- Transmission de la vibration par la chaîne des osselets
- Onde sonore captée par l'oreille externe

3) Donner le rôle des cellules ciliées ainsi que leur localisation :

.....
.....
.....

4) Donner la définition d'un audiogramme :

.....
.....
.....

5) Comparer un audiogramme d'une personne de 20 ans et d'une personne de 60 ans :

.....
.....
.....

6) A partir de quel niveau sonore y a-t-il un danger pour l'audition?

.....

7) Trouver les zones du cerveau activées lors de l'audition à l'aide du logiciel en ligne IRM virtuel. <http://philippe.cosentino.free.fr/productions/IRMvirtuel/index.htm?mode=college#>

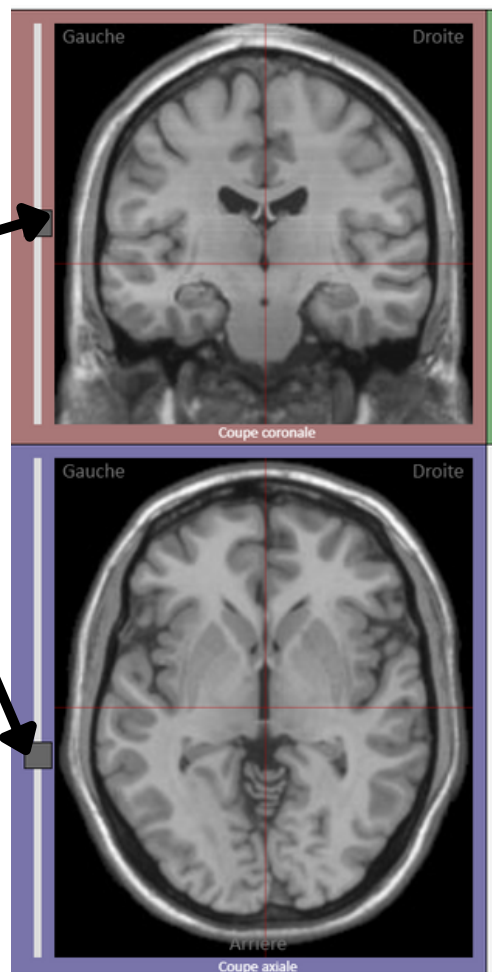
Etapas à suivre:

- Flasher le QRcode
 - Cliquer sur **OUI** pour lire les explications
- Dans la mise en place du protocole :
- Cliquer sur: "le sujet entend" puis choisir "un son de cloche"
 - Lancer l'IRM



- Déplacer le plan de coupe à l'aide des ascenseurs verticaux (voir schéma) pour obtenir les coupes coronale et axiale comme ci-dessous et **colorier les zones du cerveau activées**.

Ascenseurs verticaux





ETUDE DE CAS DOSSIER 1



Nom/Prénom du patient :

Symptômes :

Analyse de l'audiogramme :

Bilan : Donner une explication argumentée à la pathologie du patient (à l'aide du document...je vois que...)

Conseil à donner au patient pour éviter ce genre de trouble :



ETUDE DE CAS DOSSIER 2



Nom/Prénom du patient :

Symptômes :

Analyse de l'audiogramme :

Bilan : Donner une explication argumentée à la pathologie du patient (à l'aide du document...je vois que...)

Conseil à donner au patient pour éviter ce genre de trouble :



ETUDE DE CAS DOSSIER 3



Nom/Prénom du patient :

Symptômes :

Analyse de l'audiogramme :

Bilan : Donner une explication argumentée à la pathologie du patient (à l'aide du document...je vois que...)

Conseil à donner au patient pour éviter ce genre de trouble :